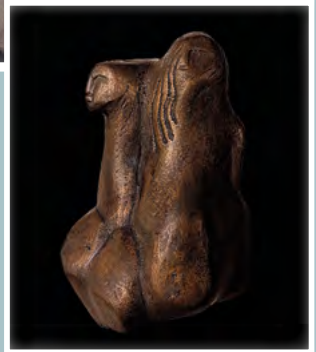




# Advents-Ateliers im Seenland Oder-Spree

**2. Dezember 2018**

11-18 Uhr







1

## LANDHAUSKERAMIK Gabriele und Konrad Böttcher

Neuenhagener Chaussee 25  
15345 **Altlandsberg**  
☎ 033438 60592  
Landhauskeramik@t-online.de

*Keramik für Haus und Garten; frei aufgebaut*

---



2

## Olaf Hannemann

Georg-Schacht-Str. 20 d  
15295 **Brieskow Finkenheerd**  
☎ 0171 9507906  
olaf@olafhannemann.de  
www.olafhannemann.de

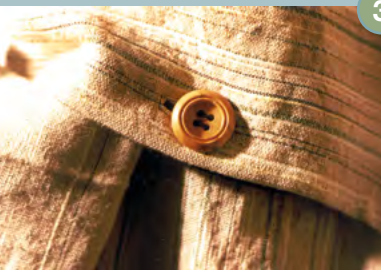
*Metallskulpturen, Windspiele, Gartendekoration*

*GAST: es wird die Keramikünstlerin Verena Siol aus Oranienburg mit ihren Arbeiten teilnehmen.*

*Die Schmiede ist geöffnet.*

*Die Teilnahme soll nach der Verlegung des Betriebssitzes allen Schmiedekunstinteressierten der Umgebung den neuen Standort vorstellen.*

---



3

## Urticahof Batzlow Constanze Büxler

Lindenallee 17  
15377 Märkische Höhe/  
OT **Batzlow**  
☎ 033437 89695  
urticahof.batzlow@web.de  
www.urticahof.de

*Atelier und Schauwerkstatt für Handweben, Filzen, Spinnen und Pflanzenfärben*

*Textile Unikate wie Schals und Tücher, Kissen gewebt und gefilzt, Wolldecken, Lavendelsäckchen, Bastelstets und vieles mehr.*

4

## Christine Pfundt

Am Roten Haus 4,  
15377 **Buckow**  
☎ 033433 15200  
post@christine-pfundt.de  
www.christine-pfundt.de



*Grafik, Plastik, Keramik*

*Tuschezeichnungen, Kleinplastiken vorwiegend aus Ton modelliert, Geschirr in rot, grau und gold, sehr festlich und Geschirr in beige bemalt, auch Kindergeschirrserie*

5

## Elisabeth Berger

Sembritzkistraße 4  
15517 **Fürstenwalde/Spree**  
☎ 0151 55637776  
elibe@gmx.de  
www.elisabeth-berger.de



*Plastiken*

*Es werden Engel, kleine und größere Figuren in Bewegung oder in sich gekehrt sowie abstrakte Objekte aus verschiedenen Materialien gezeigt und angeboten.  
Kaffee und Kuchen*

6

## Galerie Gerry Miller

Am Markt 2  
15517 **Fürstenwalde/Spree**  
gerry.miller@web.de  
www.gerry-miller.de



*Malerei*

*Figurative Malerei und Landschaft, Portraits malen/zeichnen lassen von Foto oder Original*



7

## **Steffen Klauke** **Werkstatt: Wildes Holz**

Am Waldeck 1  
15537 Grünheide OT  
**Kagel Möllensee**  
☎ 0160 7805160  
[www.Wildes-Holz.info](http://www.Wildes-Holz.info)

*Skulpturen und Gebrauchsgegenstände aus Treibholz,  
Schmuck aus Knochen und Kupfer  
Vielseitige Arbeiten mit unterschiedlichen Materialien*

---



8

## **Atelier Latzke**

Rudolf-Breitscheid-Allee 98  
15366 **Neuenhagen**  
☎ 03342 208531  
[www.atelierlatzke.de](http://www.atelierlatzke.de)

*Bildhauerei, Malerei, Wandgestaltung, Seminare*

---

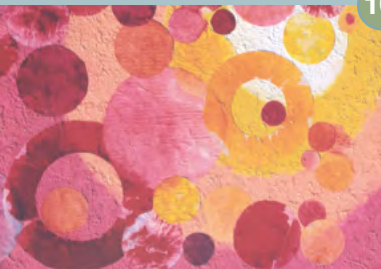


9

## **Atelier Lischke**

Bermannstrasse 43  
15345 **Eggersdorf**,  
☎ 03341 475217  
[www.lischke-atelier.de](http://www.lischke-atelier.de)

*textiles Gestalten, Papierarbeiten, Gestaltungskurse Papier, Tex-  
tilien und Holz, Weihnachtliche Gestaltung mit diesen Materialien  
Gastkünstlerin: Frau Sabine Albrecht*



10

## Kreativstudio Sigrid Münter

Schillerstraße 23  
15345 **Rehfelde**  
☎ 033435 75608

*Papier und Textil*

*Collagen, Schmuckgestaltung, Filzarbeiten,  
Origami, Weihnachtliche Dekoration*

---



11

## Jaris Kunstwerkstatt

Hans-Schröer-Straße 24 a  
15562 **Rüdersdorf**  
☎ 0176 240 214 91  
jarierkner@gmail.com  
kunst.ag/jari

*Holz- u. Metallskulpturen, abstrakte Malerei, Collagen,  
Foto auf Leinwand*

*kleine Geschenk - Ideen zum Fest, warme Getränke (Tee,  
Glühwein), Feuerschale*

*Führung durch das Atelier, wenn gewünscht  
(Sa 11 - 18 Uhr / So 11 -17 Uhr)*

---



12

## Gomilles Keramikhof / Keramikpolsterei

Ausbau 2  
15236 Jacobsdorf /  
OT **Sieversdorf**  
☎ 033608 3407  
kontakt@keramik-gomille.de  
www.keramik-gomille.de

*Entspannt Stöbern, Plaudern, Planen...*

*Wir feiern unser Offenes Weihnachtsatelier bei Kaminfeuer,  
warmen Apfelwein und guter Laune...*

13

**Heike Burghardt**

Stockholmer Straße 2  
 15566 **Schöneiche**  
 ☎ 0172 96123 20  
 mail@hburghardt.de  
 www.hburghardt.de



*Bildhauerei/Zeichnungen*

*Es erwarten den Besucher Kleinplastiken in Bronze und Stein sowie Zeichnungen und Aquarelle in kleinen und großen Formaten.*

14

**Ulf Püschel**

Stockholmer Straße 2  
 15566 **Schöneiche**  
 ☎ 0176 477 31 031  
 mail@ulfpueschel.de  
 www.ulfpueschel.de  
 ww.wandfibeln.ulfpueschel.de



*Bildhauerei/Wandfibeln*

*Es erwarten den Besucher Kleinplastiken in Bronze und Wandfibeln, eine spezielle Form der Miniaturplastik zum Anschauen, An-Der-Kleidung-Tragen oder An-Die-Wand-Hängen.*

15

**Ute Postler**

Fasanenstraße 48  
 15569 **Woltersdorf**  
 post@utepostler.de  
 www.utepostler.de



*Malerei/Grafik, Hauptarbeitsgebiet Collage*

*„Marienlied auf Lilien, I“, 2015, Collage in Mischtechnik, 55 x 76 cm (für Rollstuhlfahrer geeignet)*

16

## AG Flakensee Atelier Ute Ihle

Schleusenstr. 5 / Haus A  
15569 **Woltersdorf**  
ute.ihle@kabelmail.de  
☎ 0152 53393187  
www.ute-ihle-art.jimdo.com

*Malerei & Grafik*

*Titel: Meereslandschaften mit überwiegend monochromen Farbtönen.*

17

## AG Flakensee Peter Leske

Schleusenstr. 5 / Haus A  
15569 **Woltersdorf**  
☎ 030 9715509

*Fotografie, Grafik, Malerei*

*Titel: Zwischen Kloster und Vitte, 2015/18, Acryl, 70x100 cm*

18

## AG Flakensee Charlotte Neyman

Schleusenstr. 5 / Haus A  
15569 **Woltersdorf**  
c.neyman@gmx.de

*Malerei und Mischtechnik*

*Titel: Uhr, Mischtechnik, zur Serie „Waldinspirationen“*



# KUNSTweihnachtsmarkt Kulturgießerei Schöneiche

## A Kulturgießerei



© Kerstin Baudis

An der Reihe 5  
15566 **Schöneiche**  
☎ 030 6492997  
info@kulturgiesserei.de  
www.kulturgiesserei.de  
Sa / So 11-18 Uhr, Eintritt frei

## Ausstellende Künstler:

Dagmar Blesz, Ikebana, Arrangements mit hochwertigen Papierblumen, Olaf Bruhn, A2 Kunstkalender Foto, Katja Berger, Nikolausstiefel-Unikate gefertigt, aus ungewöhnlichen Polsterstoffen, hochwertige Schurwoll-Schals, Karten aus alten Buchdeckeln, Sophia Busch, Keramik, Vögel, Katzen aus Keramik Kräuterhexen Schöneiche Dr. Wolfgang Cajar, Schöneicher Marmelade/Liköre, Pflanzen, Kristina Grohrock, Accessoires und Schmuck, Pappmachee, Marianne Deutscher und Partner, Schmuck, Weinfassdaubendrechselholzarbeiten, Evelyn Erler Konfekt in kreativen Schachteln, kleine Gestecke, Kekse, Birgit Finke, Porzellan/Gefäße, Schmuck, Ute Greiner-Nützmann, Keramische Objekte, Annika Hellberg, Grafik, Stella Krehl, Malerei/Zeichnungen, Michaela Kayser Selbstgebranntes, Gelees, Olaf Haugk, Malerei Kunstschleuse, genähtes und Holzschilder, bedruckte Tassen, Gläser, Kissenbezüge, Fotoaufsteller, Upcycling Wohnaccessoires, Annetta Luckenbach, Origami, Kathrin Lojewski, ( Löwenherz), Schmuck, Dekorationsobjekte aus Holz/Papier/Metall/Stoff, Collage , Grafiken, Anne und Michael Manzek, Design, Illustration, Fotografie, Johanna Görke, Sibylla Ponziel, Zeichnungen, Grafik, Bücher, Brigitte Norman, Assemblage und Objekte, Anne Pritzel, Keramische Stelen, Katja Rehfeld, Malerei (Stilleben in Öl), Keramik und Porzellanarbeiten, Schmuck aus selbstgewickelten Glasperlen, Karin Schleese, designte Naturseifen, Barbara Schumann, Illustrationen, Kalender, Antje Schröder, Filzarbeiten, beleuchtete Sterne, Katrin Scherres, Pappmachee, Karl Wichary, Holzskulpturen/Sandstein, TJP: Technischer Jugendbildungsverein in Praxis e.V , Projekt von Flüchtlingen Upcycelte kleine Dinge: genähte Taschen und Beutel, Holzspielzeug



© Annika Hellberg



© Anne Pritzel

III-2017

**B**

## Packhof

Carl-Philipp-Emanuel-Bach-Str. 11  
15230 **Frankfurt (Oder)**  
☎ 0335 4015629



Lisa Seebach Foto: Achim Kukulies, © Künstlerin

**11 Uhr/Eröffnung der Ausstellung Frank Diersch, Fred Hüning, Lisa Seebach, Katrin Kamrau, Joachim Richau, Jan Sudeck Kunst-Förderpreisträger/innen des Ministeriums für Wissenschaft, Forschung und Kultur des Landes Brandenburgs. Die Ausstellung im BLMK präsentiert die Arbeit der sechs Preisträger/innen aus den Jahren 2016 und 2017.**

**C**

## Rathaushalle

Am Marktplatz 1  
15230 **Frankfurt (Oder)**  
Kunstvermittlung/  
Jette Panzer:  
☎ 0335 2839 5912  
j.panzer@blmk.de



Foto: Rieke Jakowski, © BLMK

**15 Uhr/Familien-Mitmach-Führung mit Praxisteil in REAL POP 1960 - 1985**  
*Malerei und Grafik zwischen Agi Pop und Kapitalistischer Realismus*  
Eintritt inkl. Führung mit Jette Panzer Kinder 2€ / Erwachsene 6€

**D**

## TRAFO.1-3

Regenmantel  
Dolgelin  
Reitwein  
☎ 0170 4733873  
michpomm@gmail.com  
www.kunstregen.eu



*Ausstellung: Gisela Gräning, Malerei/Grafik*  
*Galerieprojekt TRAFO.1-3 Kleinste Galerien der Welt*



## Herausgegeben von:



**Netzwerk Kulturtourismus  
CTA Kulturverein Nord e.V.**

Trebuser Str. 55, 15517 Fürstenwalde  
[www.kulturtour-oder-spree.de](http://www.kulturtour-oder-spree.de)

mit freundlicher Unterstützung des



**Tourismusverbandes  
Seenland Oder-Spree e.V.**

Ulmenstr. 15, 15526 Bad Saarow,  
[www.seenland-oderspree.de](http://www.seenland-oderspree.de)

Änderungen vorbehalten!

Der Herausgeber haftet nicht für Druckfehler,  
Termin- bzw. Programmänderungen der Veranstalter.

## Weitere Informationen:

Netzwerk Kulturtourismus des CTA Kulturverein Nord e.V.  
[kulturnetzwerk@kulturverein-nord.de](mailto:kulturnetzwerk@kulturverein-nord.de) [www.kulturtour-oder-spree.de](http://www.kulturtour-oder-spree.de)

**Bildimpresum:** Fotorechte liegen bei den Künstlern

Fotos Brandenburgische Landesmuseum für moderne Kunst:

Lisa Seebach: From the Outside (Welt), 2017, Metall, glasierte Keramik,

Foto: Achim Kukulies, © Künstlerin

Mitmach-Führung, Foto: Rieke Jakowski, © BLMK

Kunstmarkt Schöneiche: Zeichnung von Annika Hellberg, Keramische Stele von Anne Pritzel, Stern von Kerstin Baudis

## Titelfotos:

Christine Pfundt *Albert Johannes* / Ulf Püschel *Haus2* / Heike Burghardt  
*Aufbruch* / Undine und Heiko Gomille *Keramikpolsterei*

Gefördert durch das Ministerium für Wissenschaft,  
Forschung und Kultur aus Mitteln des Europäischen  
Sozialfonds und des Landes Brandenburg.



EUROPÄISCHE UNION  
Europäischer Sozialfonds

